



Elfiskeresultat för 2009

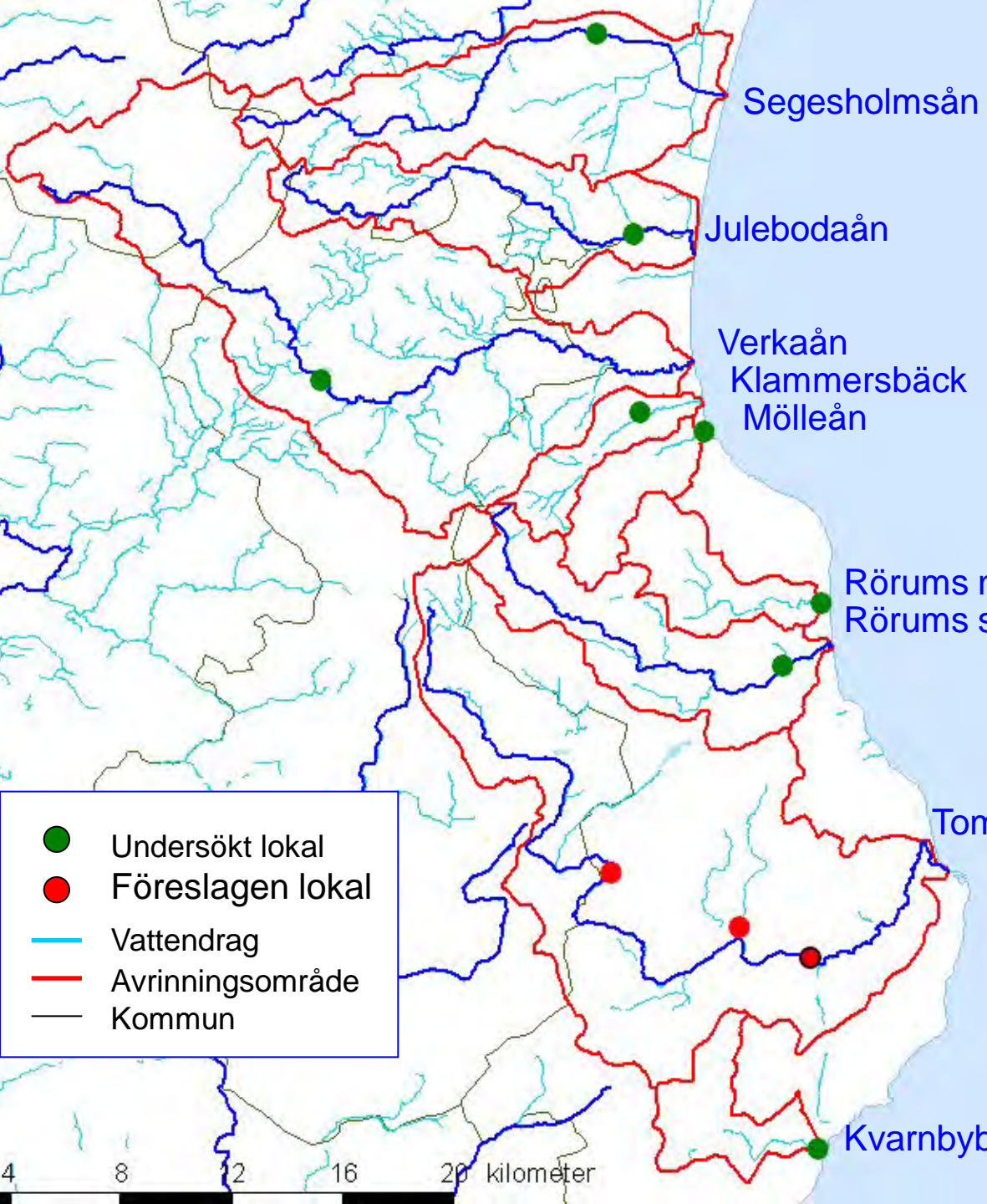
En sammanfattande redovisning
2010-05-24

Fiske i åarna - tillbakablick

- **2006** genomfördes en utvärdering av samtliga kända fisker samt uppdaterade elfisken i "alla" åarna
- **2007** en första, "löpande" undersökningsverksamhet på tre lokaler i Tommarpsån
- **2009** som 2007 och 2008.



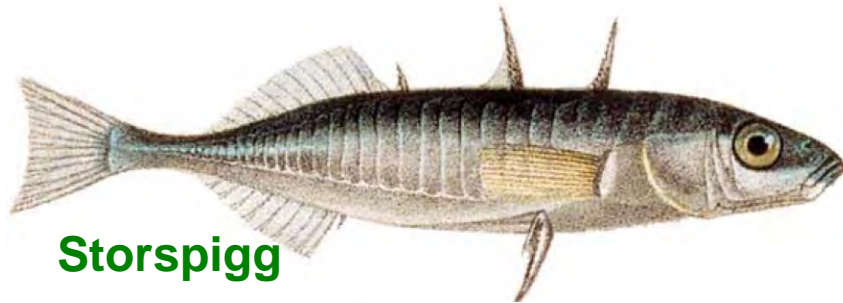
Undersökta lokaler för fisk med förslag till val av provpunkter för kontinuerlig uppföljning



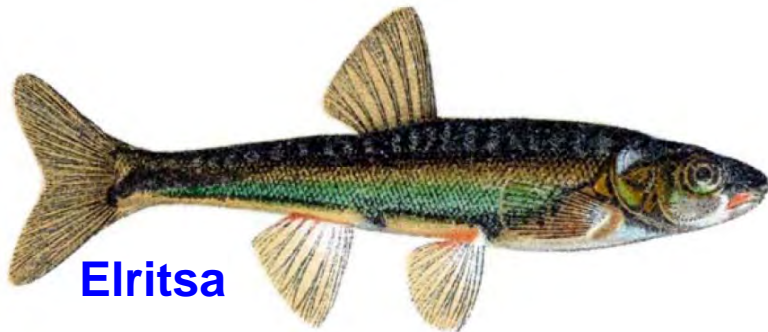


Österlens VVF

Österlens vattenvårdsförbund



Storspigg



Elritsa



Stensimpa

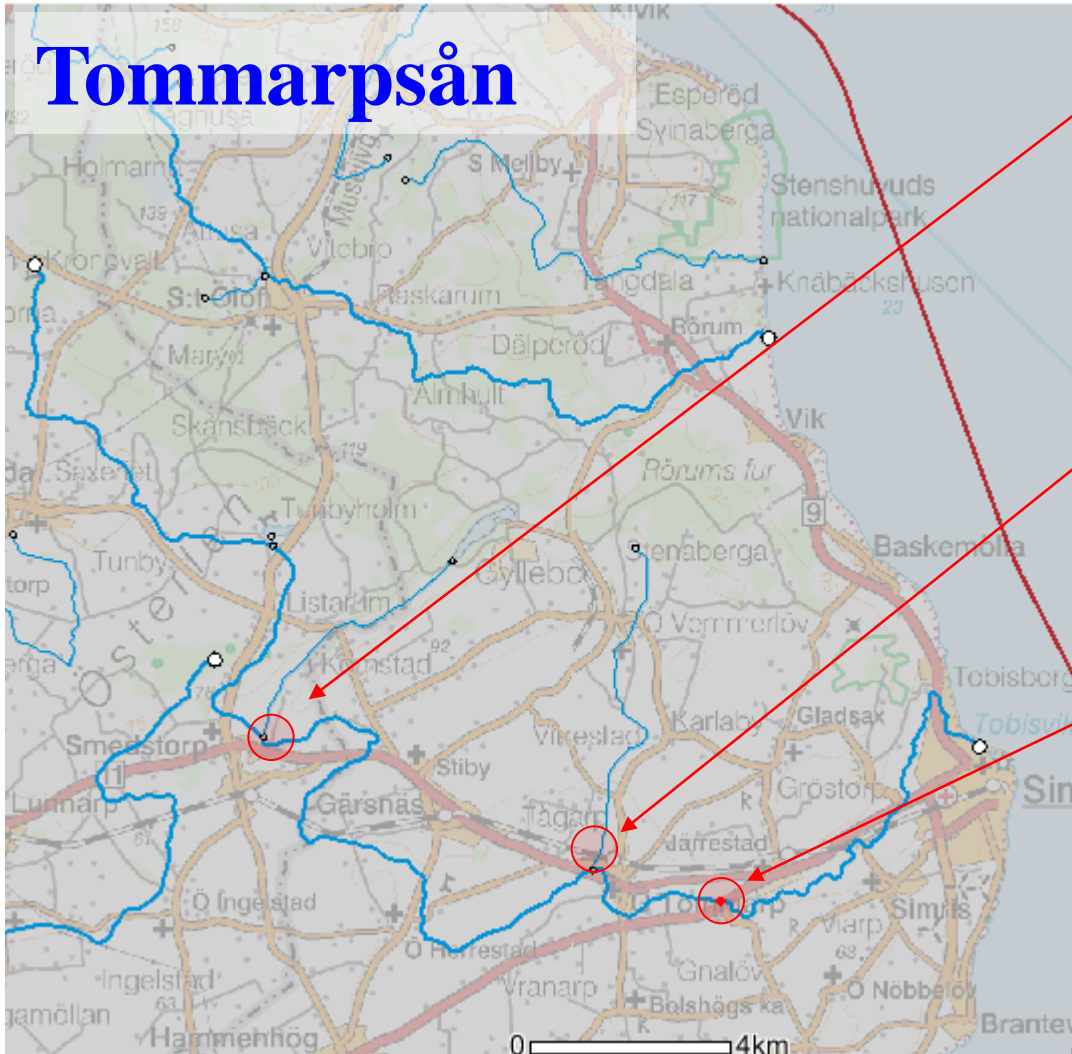


Havsöring

Österlens VVF

Österlens vattenvårdsförbund

Tommarpsån



Lokal 3 Komstadsån

Gårdlösa ca 1 km ned
Smedstorpsdammen

Lokal 2 Kippabäcken

vid Tommarp

Lokal 1 Tommarpsån

vid Gisslingebro SV Järrestad





Österlens VVF

Österlens vattenvårdsförbund

Tabell 6. Beräknad täthet för öring (0+ anger årsungar, >0+ anger äldre öring), elritsa, stensimpa, gädda, nejonöga, ål och signalkräfta vid 2009 års elfiske.

Lokal	öring		elritsa	sten- simpa	nejon- öga	signal- kräfta	ål
	0+	>0+					
1. Tommarpsån	78.9	2.5	1.8				0.4
2. Kippabäcken	103.5	48.1				2.4	
3. Komstadån	2.3		247.8	72.6	1.1	22.6	

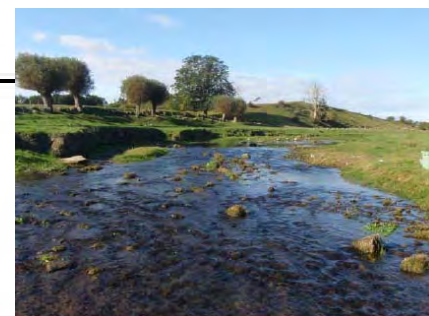
2009

1. Tommarpsån	146.9	3.8	47.9		0.5		0.4
2. Kippabäcken	156.6	24.8	69.5				
3. Komstadån	8.0		347.3	76.3	1.3	6.7	

2008

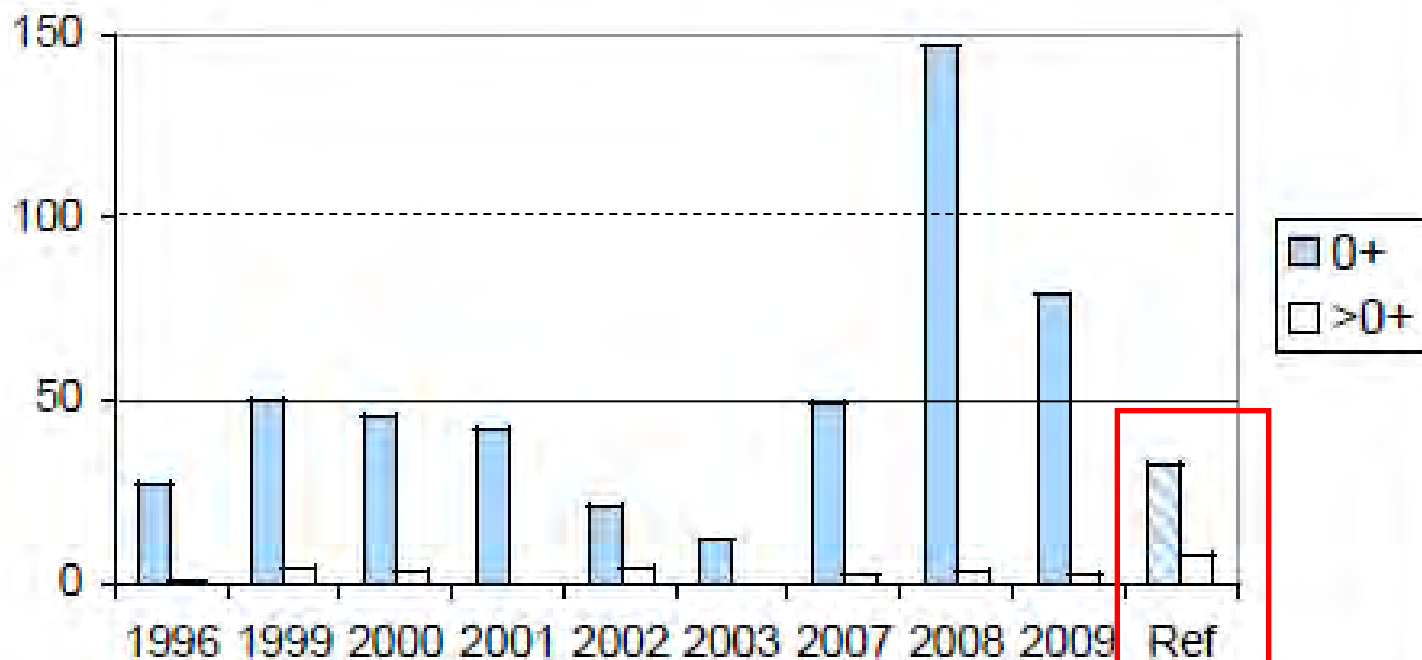
Österlens VVF

Österlens vattenvårdsförbund



Lokal 1 Tommarpsån, Gisslingabro

Täthet öring



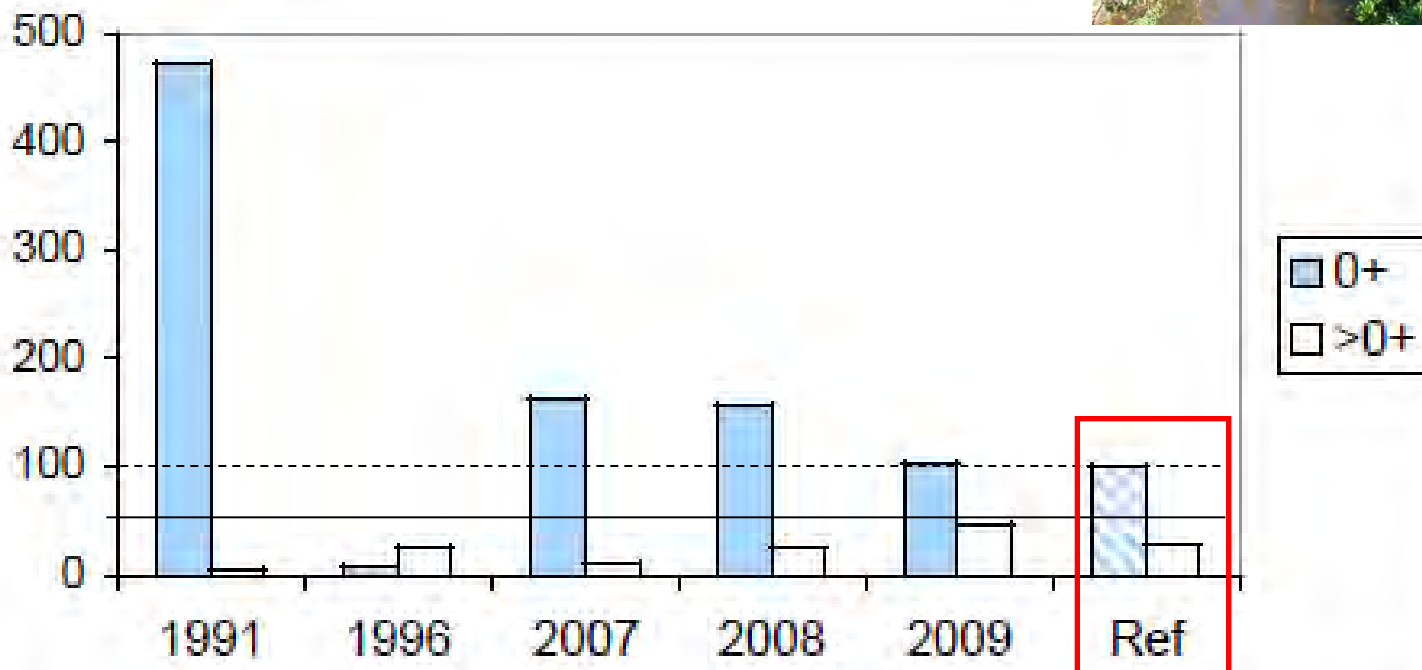
Österlens VVF

Österlens vattenvårdsförbund

Lokal 2 Kippabäcken



Täthet öring



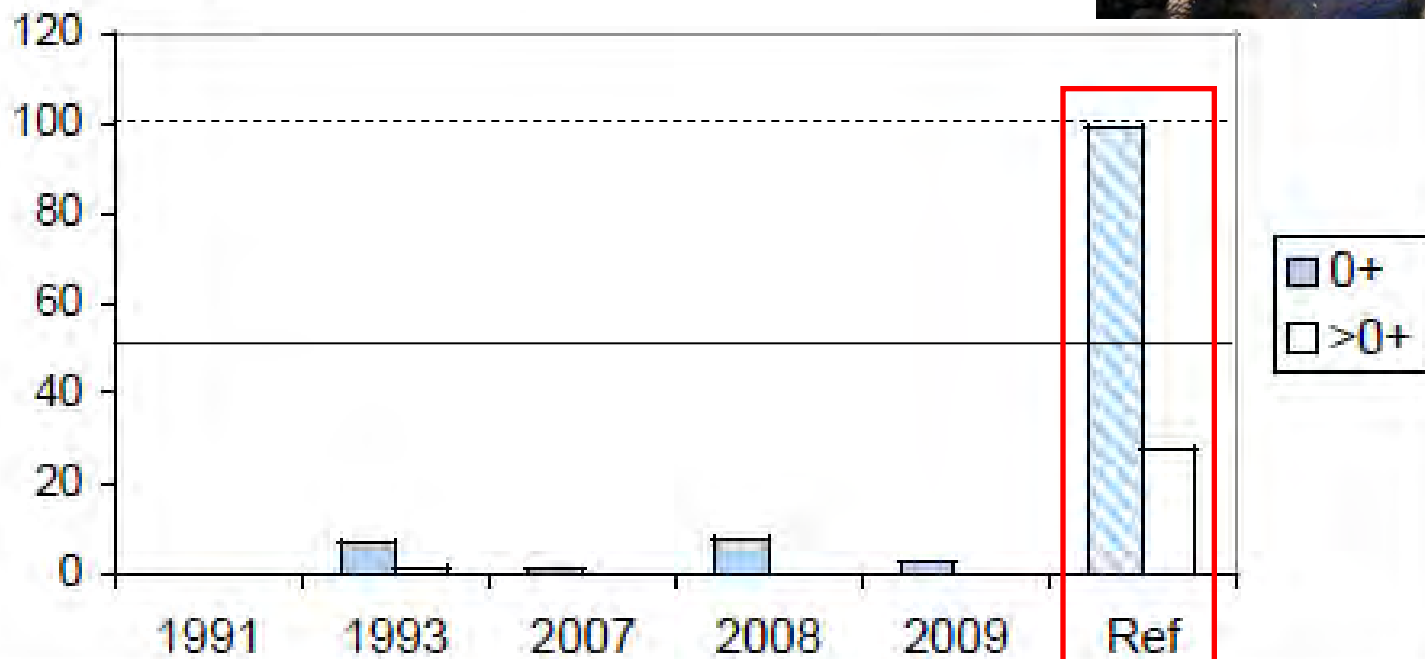
Österlens VVF

Österlens vattenvårdsförbund



Lokal 3 Komstadån

Täthet öring



Österlens VVF

Österlens vattenvårdsförbund

Tabell 7. Antal arter, individtäthet (antal/100 m²), biomassa (vikt i gram/100 m²), täthet laxfisk (antal/100 m²), bedömning av tillstånd, avvikelse, ekologisk status och bedömning av påverkan för Tommarpsån år 2009.

Vattendrag	Tommarpsån	Kippabäcken	Komstadån
Lokal	1	2	3
Antal arter	3	2	5
Individtäthet	84	154	346
Biomassa	645	1568	556
Täthet, laxfisk	81	152	2
Tillstånd, SNV	1.8	2.0	2.2
Jämförvärde, SNV	1.0	1.3	2.1
Vattendrags-IndeX	3	2	2
Bedömning påverkan	1	1	1

< 2,8 = ingen eller obetydlig avvikelse

1 = hög status

Österlens VVF

Österlens vattenvårdsförbund





Österlens VVF

Österlens vattenvårdsförbund

Tabell 8. Beräknad täthet för öring, lax (0+ anger årsungar, >0+ anger äldre fisk), stensimpa, ål och signalkräfta vid 2008 års elfiske.

Lokaler Verkaån	öring		lax		sten- simpa	signal- kräfta	ål
	0+	>0+	0+	>0+			
1. Öradekaren	8.6	4.3			9.1		
2. Järnvägsbr	10.4	2.1			22.1		
3. Trulsbo	11.8	5.6			8.4		
4. Ådala	118.1	11.0	2.1		71.3		
5. Hallamölla	45.3	23.0		0.6	56.4	0.6	0.5

Vid tidigare fisken har abborre, nejonöga, elritsa, stensimpa, signalkräfta, ål och öring registrerats (2000-2007). De vanligast förekommande arterna Verkaån är stensimpa och öring.