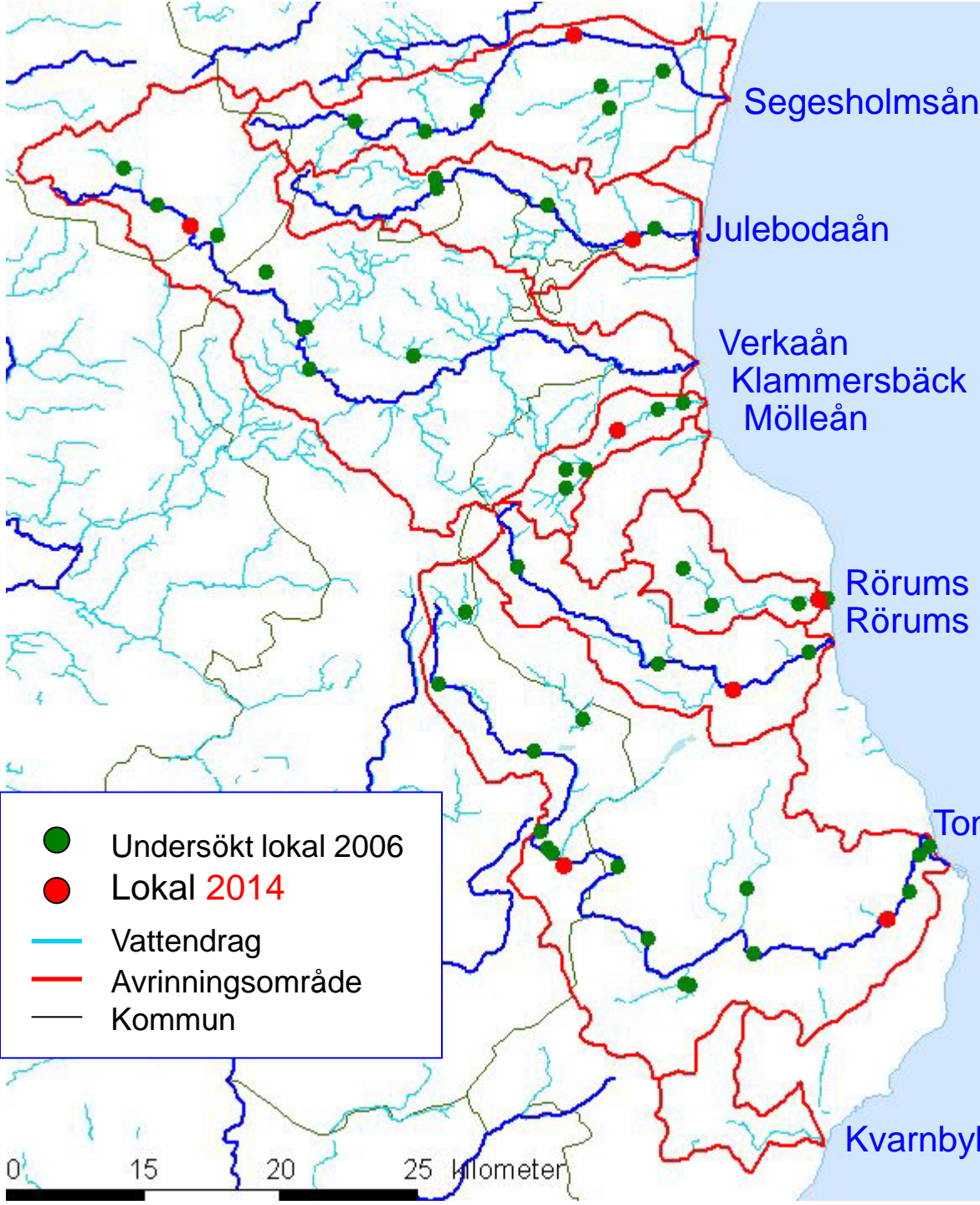


## Bottenfaunaresultat för 2014

En sammanfattande redovisning  
2015-04-28

# Lokaler för undersökning av bottendjur



## Segesholmsån ned Degerberga ARV



Foto Ekologgruppen

### Mest talrikt förekommande taxa 2014:

Den relativt förurningskänsliga dagsländan: *Baetis rhodani* – ca. 18% av alla individer

### Ovanliga eller rödlistade arter 2014:

Nattsländan; *Ecclisopteryx dalecarlica*

Ett mycket högt artantal, ett varierat bottenfaunasamhälle. föroreningspåverkan var obetydlig och naturvärdet högt

## Försurning

Årtal	Mycket känsliga	Mycket okänsliga
2012	8	16
2013	5	19
2014	5	22

## Förorening

Årtal	Mycket känsliga	Mycket okänsliga
2012	9	4
2013	10	2
2014	10	4





# Österlens VVF

Österlens vattenvårdsförbund

## Julebodaån Blåherremölla



Foto Ekologgruppen

### Försurning

Årtal	Mycket känsliga	Mycket okänsliga
2012	6	21
2013	5	19
<b>2014</b>	<b>5</b>	<b>17</b>

### Förorening

Årtal	Mycket känsliga	Mycket okänsliga
<b>2012</b>	11	3
2013	10	3
<b>2014</b>	<b>9</b>	<b>2</b>

#### Mest talrikt förekommande taxa 2014:

Den föroreningskänsliga skalbaggen: *Limnius volckmari* – ca. 21% av alla individer

#### Ovanliga eller rödlistade arter 2014:

Nattsländorna: *Philopotamus montanus*, *Ecclisopteryx dalecarlica* och *Odontocerum albicorne*

*Ett högt artantal, föroreningspåverkan var obetydlig och naturvärdet mycket högt – Julebodaån är ett mycket viktigt vattendrag för områdets biologiska mångfald*

# Österlens VVF

Österlens vattenvårdsförbund

## Verkaån Farhultsbäcken

### Hemmeneköp



Foto Ekologgruppen

#### Mest talrikt förekommande tax 2014:

Den föroreningskänsliga bäcksländan *Leuctra hippopus* – ca. 18 % av alla individer.

#### Ovanliga eller rödlistade arter 2014:

Nattsländan: *Tinodes pallidus*

Ett högt artantal, föroreningspåverkan bedöms som obetydlig och naturvärdet som allmänt

## Försurning

Årtal	Mycket känsliga	Mycket okänsliga
2012	3	20
2013	3	17
<b>2014</b>	<b>3</b>	<b>20</b>

## Förorening

Årtal	Mycket känsliga	Mycket okänsliga
2012	9	2
2013	8	2
<b>2014</b>	<b>8</b>	<b>3</b>

## Klammersbäck Ängdala



Foto Ekologgruppen

### Mest talrikt förekommande tax 2014:

Det mycket försurningskänsliga kräftdjuret *Gammarus pulex* – ca. 30 % av alla individer.

### Ovanliga eller rödlistade arter 2014:

Bäcksländorna: *Capnia bifrons*, *Canopsis schilleri*

*Ett relativt lågt artantal och ett måttligt individantal till trots så bedöms föroreningspåverkan vara obetydlig och naturvärdet vara högt – mjuk sandbotten dominerar*

## Försurning

Årtal	Mycket känsliga	Mycket okänsliga
2012	3	15
2013	2	15
<b>2014</b>	<b>1</b>	<b>17</b>

## Förorening

Årtal	Mycket känsliga	Mycket okänsliga
2012	7	2
2013	8	3
<b>2014</b>	<b>7</b>	<b>3</b>



# Österlens VVF

Österlens vattenvårdsförbund

## Rörums norra å ned Skogsdala



Foto Ekologgruppen

### Mest talrikt förekommande taxa 2014:

Den försurningskänsliga märkräftan *Gammarus pulex* – ca. 14 % av alla individer

### Ovanliga eller rödlistade arter 2013:

Bäcksländan: *Capnia bifrons*

Nattsländorna: *Tinodes pallidus*, *Odontocerum albicorne*

Ett högt artantal, föroreningspåverkan bedöms vara obetydlig och naturvärdet högt – nattsländan *Tinodes pallidus* var ett nytt fynd för lokalen

## Försurning

Årtal	Mycket känsliga	Mycket okänsliga
2012	3	17
2013	4	17
<b>2014</b>	<b>3</b>	<b>20</b>

## Förorening

Årtal	Mycket känsliga	Mycket okänsliga
2012	6	2
2013	6	3
<b>2014</b>	<b>6</b>	<b>4</b>



# Österlens VVF

Österlens vattenvårdsförbund

## Rörums södra å ned Sträntemölla



Foto Ekologgruppen

## Försurning

Årtal	Mycket känsliga	Mycket okänsliga
2012	4	17
2013	6	18
<b>2014</b>	<b>7</b>	<b>18</b>

## Förorening

Årtal	Mycket känsliga	Mycket okänsliga
2012	7	2
2013	7	3
<b>2014</b>	<b>7</b>	<b>2</b>

### Mest talrikt förekommande taxa 2013:

Den relativt försurningskänsliga dagsländan *Baetis rhodani* – ca. 15 % av alla individer

### Ovanliga eller rödlistade arter 2013:

Nattsländorna; *Adicella reducta*, *Ecclisopteryx dalecarlica* och *Odontocerum albicorne*

Ett mycket högt artantal, föroreningspåverkan bedöms vara obetydlig och naturvärdet mycket högt – nattsländan *Adicella reducta* var ett nytt fynd både för lokalen och för Österlenåarna





# Österlens VVF

Österlens vattenvårdsförbund

Tommarpsån Komstadsån NV Gårdlösa



Foto Ekologgruppen

## Försurning

Årtal	Mycket känsliga	Mycket okänsliga
2012	3	16
2013	4	15
<b>2014</b>	<b>3</b>	<b>15</b>

## Förorening

Årtal	Mycket känsliga	Mycket okänsliga
2012	9	1
2013	10	1
<b>2014</b>	<b>11</b>	<b>2</b>

### Mest talrikt förekommande taxa 2014:

Den mycket försurningskänsliga och relativt föroreningskänsliga dagsländan *Baetis muticus* - ca. 24% av alla individer.

### Ovanliga eller rödlistade arter 2014:

Bäcksländan: *Capnia bifrons*

Musslan: *Unio crassus*

*Ett högt artantal, föroreningspåverkan bedöms vara obetydlig och naturvärdet mycket högt – ett fynd av ett litet exemplar av den tjockskaliga målarmusslan Unio crassus med visar på lyckad reproduktion för arten på denna lokal*



# Österlens VVF

Österlens vattenvårdsförbund

## Tommarpsån Bjärsjö



Foto Ekologgruppen

### Mest talrikt förekommande taxa 2014:

Den föroreningskänsliga skalbaggen *Elmis aenea* – ca. 14 % av alla individer

### Ovanliga eller rödlistade arter 2014:

Skalbaggarna; *Brychius elevatus* och *Riolus cupreus*  
Snäckan; *Bithynia leachii*

*Ett mycket högt artantal, föroreningspåverkan bedöms vara obetydlig och naturvärdet högt*

## Försurning

Årtal	Mycket känsliga	Mycket okänsliga
2012	3	16
2013	6	16
<b>2014</b>	<b>4</b>	<b>14</b>

## Förorening

Årtal	Mycket känsliga	Mycket okänsliga
2012	8	2
2013	9	3
<b>2014</b>	<b>7</b>	<b>2</b>





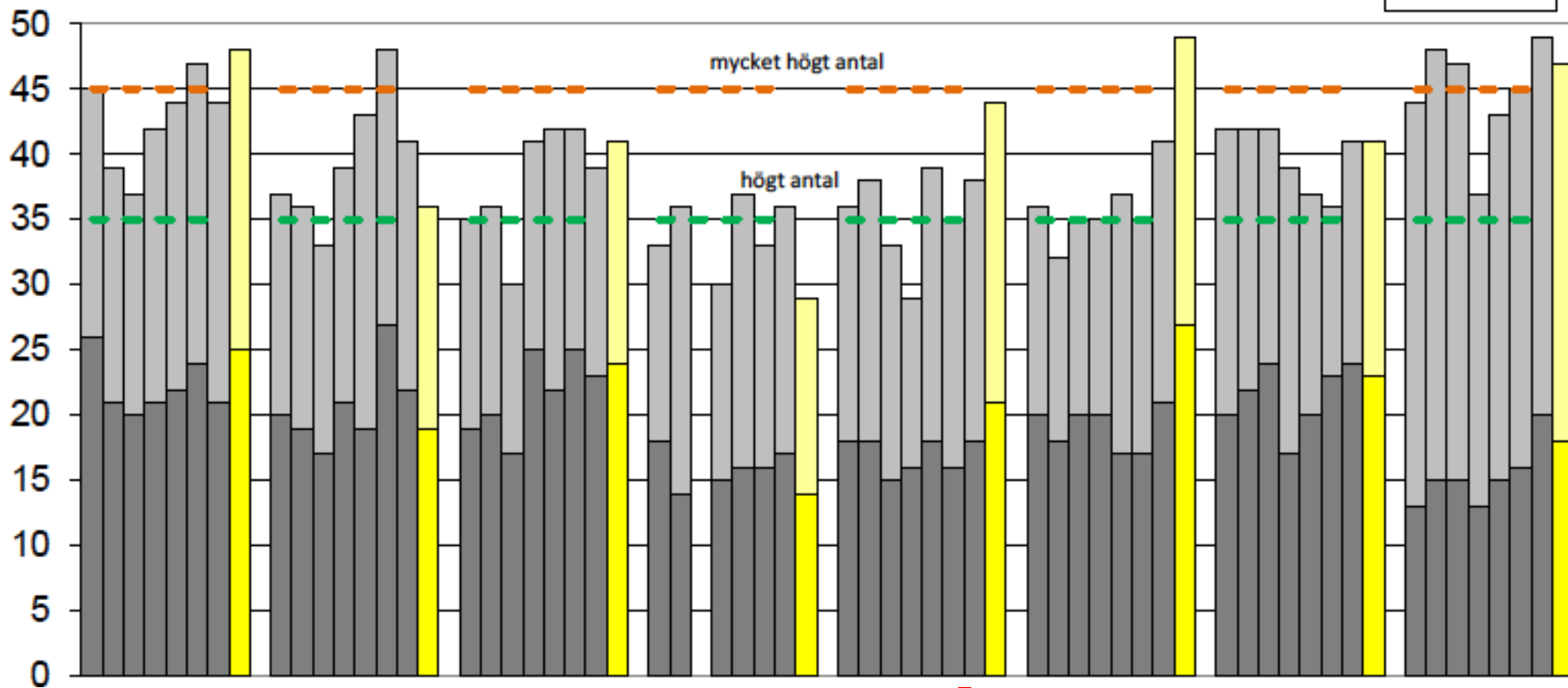
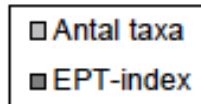
Julebodaån

Klammers  
bäck

Rörums  
södra å

Tommarpsån  
Bjärsjö

Totalt antal arter (hela stapeln) och EPT-index (sländarter) 2007-2014



Segesholmsån

Verkaån

Rörums  
Norra å

Tommarpsån  
NV Gårdlösa

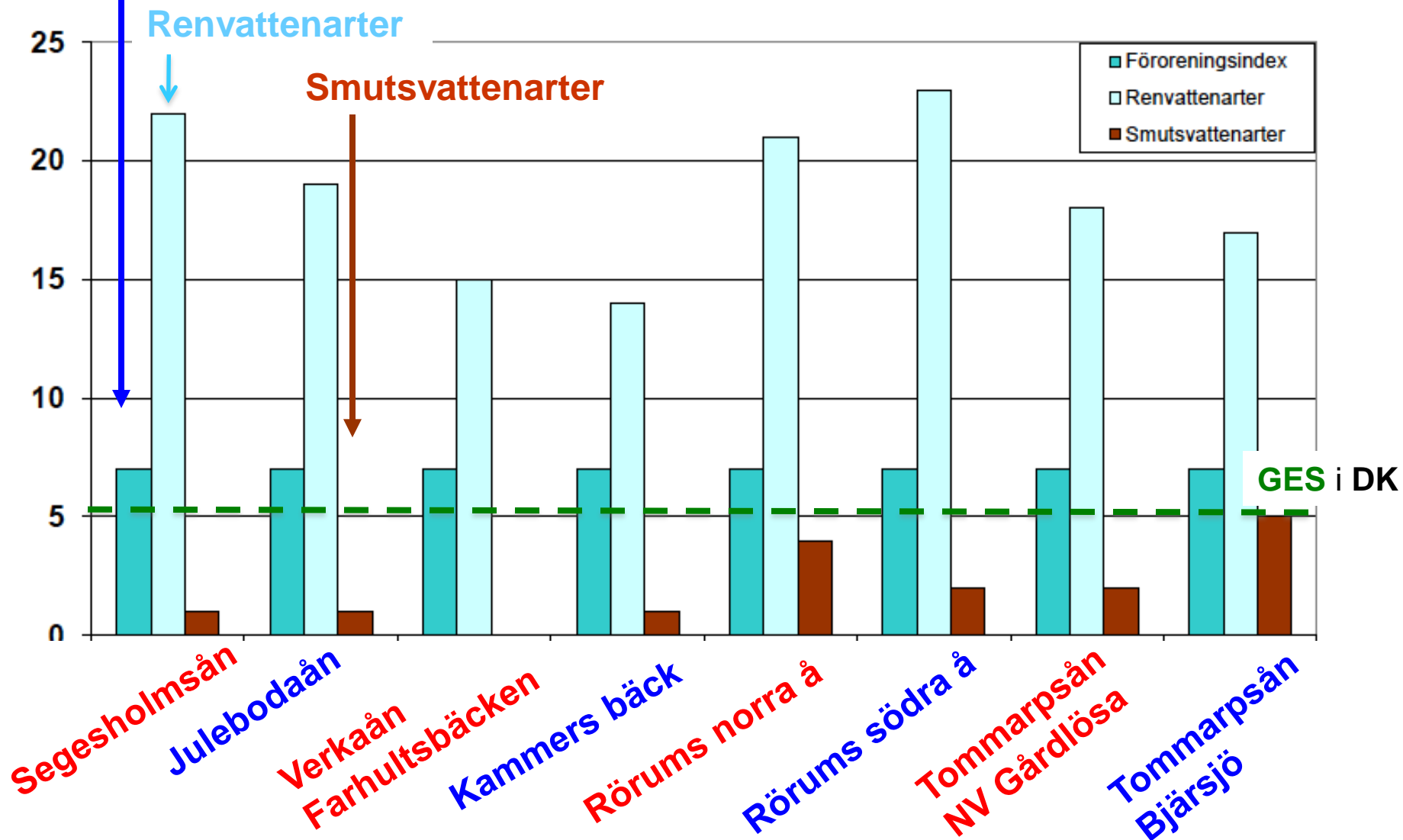


## Slutsatser om antal arter/taxa

- **Artantal** är allmänt sett högt/mycket högt för alla lokaler men är
  - Lägst i Klammersbäck med 29 taxa vilket motsvara måttligt artantal
  - Högst på lokalen i Rörums södra å med 49 taxa
- **Sländindexet EPT** – ett mått för opåverkade miljöer och är
  - Lägst i Klammersbäck med 14 sländtaxa
  - Högst på lokalen i Rörums södra å med 27 sländtaxa
- **Förändringar 2014** är allmänt relativt små jämfört med fram t.o.m. 2013
  - Trenden med ökande antal arter fortsatte 2014 för Segesholmsån och Rörums södra å men inte för Tommarpsån vid Bjärsjö
  - Antalet arter fortsätter 2014 att minska i Julebodaån (från 2012)

# Föroreningsindex, renvatten-/smutsvattenarter 2014

## Föroreningsindex, DFI



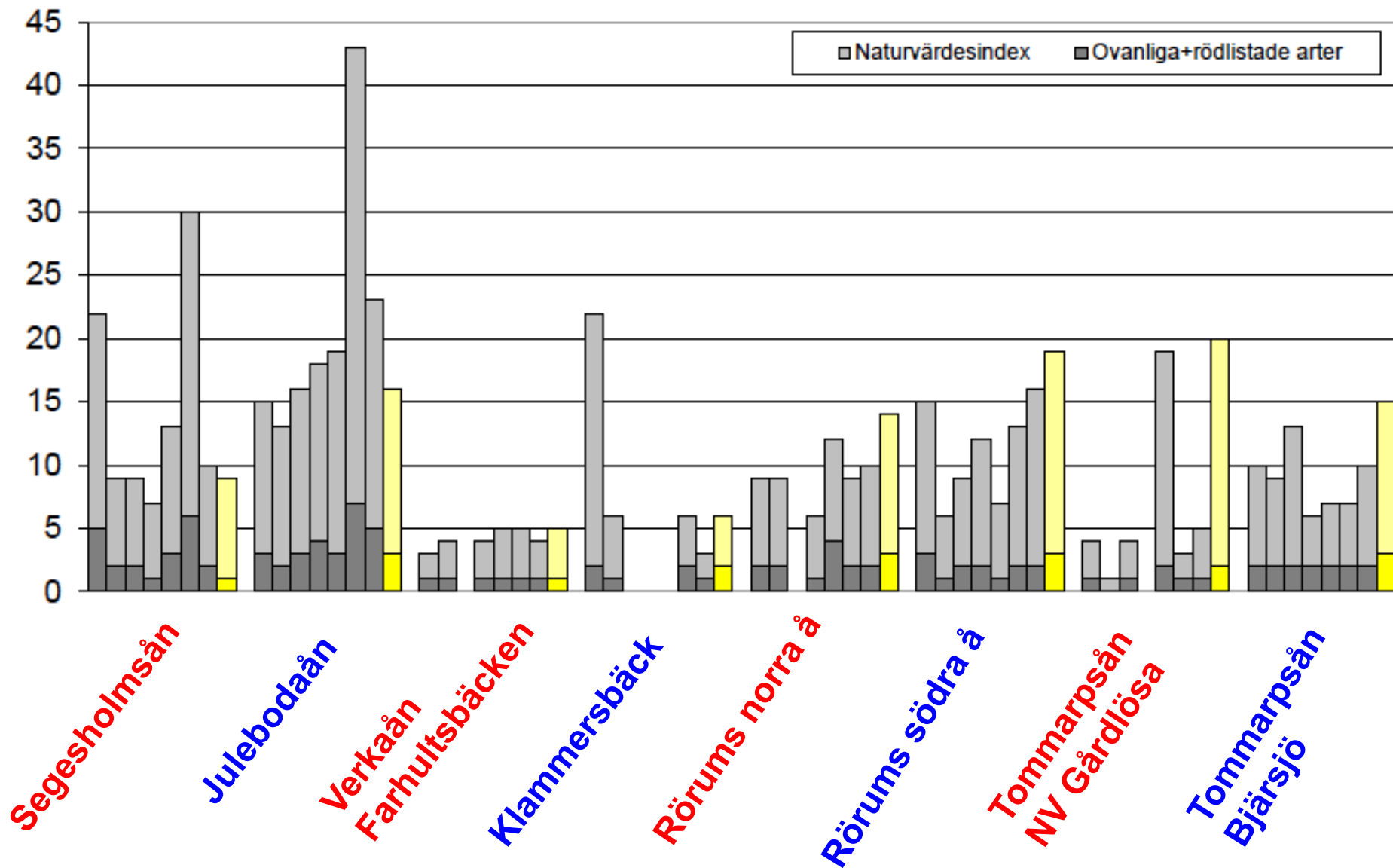




## Slutsatser om föroreningspåverkan

- Alla lokaler bedömdes vara endast **obetydligt påverkade** av föroreningar
  - Alla lokaler fick högsta indikatorantal, dvs. DFI = 7 även den i Tommarpsån Bjärsjö som fick DFI=6 dvs. måttlig påverkan 2011
- **Ett stort antal renvatten-indikerande arter förekom på alla lokaler**
  - Högst på lokalen i Rörums södra å med 23 arter
  - Lägst på lokalen i Klammersbäck med 14 arter
- **Relativt få smutsvattenindikerande arter 2013 liksom tidigare år**
  - Flest smutsvattenindikerande arter, fem stycken, påträffades på lokalen i Tommarpsån Bjärsjö
  - Inte en enda smutsvattenindikerande art påträffades i Farhultsbäcken i Verkaån

## Naturvärdesindex / ovanliga+rödlistade arter 2007-2014



## Slutsatser om Naturvärden 2014

- Ovanligt höga naturvärdesindex ( $\geq 16$  poäng) på tre lokaler
  - Julebodaån (NVI=16) och Rörums södra å (NVI=19) och Tommarpsån vid Gårdlösa (NVI=20)
- Högt naturvärdesindex (6-16 poäng) på tre lokaler
- Allmänt naturvärdesindex (0-6 poäng) på två lokaler
  - Klammersbäck (NVI=6), Farhultsbäcken i Verkaån (NVI=5) och Tommarpsån NV Gårdlösa (NVI=5)
- Överlag oförändrade eller ökande naturvärden i sex av åarna
- Tendens till minskade naturvärden i Segesholmsån och i Julebodaån